

IROZA 2.25^{THU} 新ショップ<IROZA>オープン

西館1階 SHIBUYAスクランブルI

<IROZA(イロザ)>では、“色から、モノを好きになる。”をコンセプトに、国内外の幅広いアイテムをセレクトし、洋服、アクセサリ、小物類を中心に展開いたします。

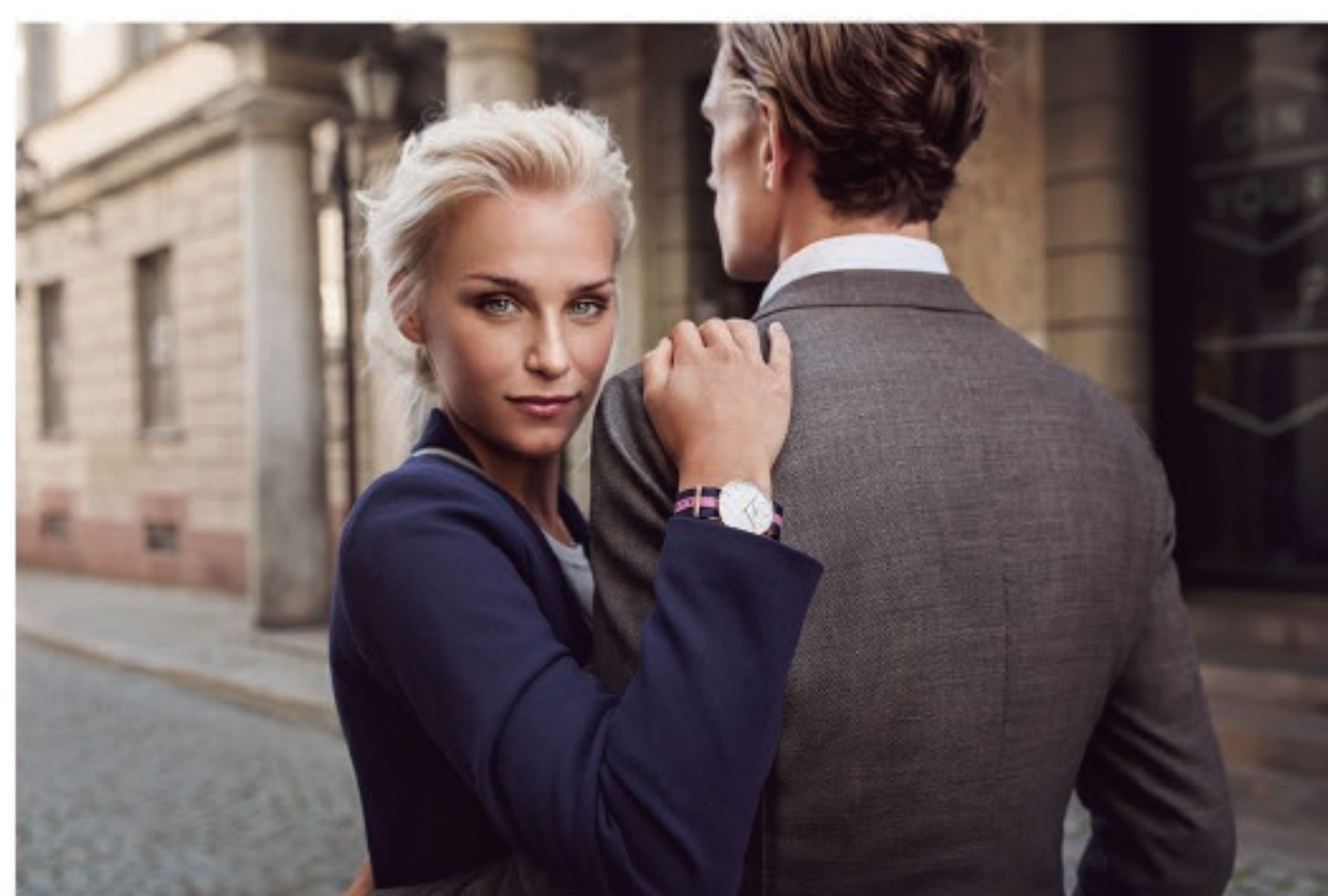
色という視点から、お客様とアイテムとの新しい出会いを演出し、毎日をよりカラフルに彩ります。

WATCH SELECT 2.25^{THU} 新ショップ<ウォッチセレクト>オープン

西館1階 SHIBUYAスクランブルI

ハイセンスなインポートブランドをトレンドに合わせてセレクトしたアクセサリウォッチショップ。

誰かに自慢したくなるような遊び心をもつアイテムを常時500モデル以上取り揃え、手に取りやすい価格帯で身の回りからファッションのワンランクアップを提案いたします。



DW
Daniel Wellington



KOMONO



OLIVIA BURTON
LONDON



3.3^{THU}-3.23^{WED} <COLONY 2139>期間限定出店

西館1階 SHIBUYAスクランブルI ポップアップステージA

ベーシックプロダクトにデザインを加え、モダンに進化させたニューベーシックをコンセプトに、衣料品を含めた日用品を取り揃えるジェネラルストア<COLONY 2139>が期間限定出店。デイリーユーズできるベーシックウェアのほか、トラベル用品や生活雑貨、日用雑貨など、生活に携わるアイテムをシンプルでスタイリッシュなデザインとリアルな価格で展開いたします。



3.10^{THU}-3.16^{WED} <ワイズ>新作コレクション

西館7階 特設会場

2016春夏コレクションのテーマは「NEW FEMINITY」。謙虚で気取らないシンプルで素直なコーディネートです。ガーゼやジョーゼット、レース、女性らしい繊細な素材を中心に使用した淡い色のブラウスやドレスなど、春にふさわしいアイテムを展開いたします。

東急百貨店 東横店



[店舗] 10:00 - 21:00

[西館9階 東急レストラン街(ダイニングダイニング)] 11:00 - 22:30(オーダーストップ22:00)

*この他にも一部営業時間が異なる売場がございます。詳しくはお問合せください。