

私らしい、をまとう。
渋谷スタイル

SHIBUYA FASHION WEEK

2015.3.16 MON - 29 SUN

IOQ MEN'S

cocoti
SHIBUYA

SHIBUYA 100

SHIBUYA
PARCO

Shibuya
Hikarie

SHIBUYA
MARK CITY
渋谷マークシティ

SEIBU
西武
渋谷

東京東横店
TOKYU

東急本店
TOKYU

OICITY
マルイシティ渋谷

OIOI JAM
マルイジャム渋谷

SHIBUYA FASHION WEEK

渋谷の大型ファッションストアが “ファッション”を通じて連携 ー 渋谷ファッションウィーク ー

それぞれ個性を競い合ってきた、渋谷を代表する百貨店やファッションビルが一堂に集い、ファッションを通じて渋谷の魅力をお届けするキャンペーン“渋谷ファッションウィーク”。

実は、パリやミラノと並ぶ世界5大コレクションのひとつ、メルセデス・ベンツ・ファッション・ウィーク東京も、ここ渋谷で開催されています。日本を代表するファッション文化のトレンドを発信し続けてきたのが、ここ渋谷。振り返ると、東急百貨店 東横店は先進的なターミナルデパートとして昭和初期に創業、渋谷のファッション文化の礎を築きました。西武渋谷店や渋谷パルコは、パリやニューヨークコレクションのデザイナーやアート・カルチャーを紹介した先駆者。丸井渋谷店や SHIBUYA109 は日本のファッションブランドを世界に広め、渋谷発のトレンドを発信してきました。海外からもクールと言われるストリートファッションを生み出したのも、ここ渋谷。

だからこそ、日本で一番トレンドを身近に感じられる街・渋谷を皆さんに楽しんでもらいたい。時代の気分を感じてもらおうこと、新しいセンスで生活に新鮮さを生み出すこと。私たちはそれがファッション文化だと考えています。

どうかこの街で、新しいファッション文化の息吹を感じてほしい、それが私たちの願い。「私らしい、をまとう。渋谷スタイル」をテーマに、ファッションを通じて自分スタイルを具現できる街、渋谷の魅力をお伝えします。

2015年3月
渋谷ファッションウィーク実行委員会

参加店舗

109 MEN'S / cocoti SHIBUYA / SHIBUYA109 / 渋谷パルコ / 渋谷ヒカリエ / 渋谷マークシティ
西武渋谷店 / 東急百貨店 東横店 / 東急百貨店 本店 / マルイシティ渋谷 / マルイジャム渋谷 (※50音順)

主催

渋谷ファッションウィーク実行委員会

後援

渋谷区、東京商工会議所渋谷支部、一般財団法人渋谷区観光協会、渋谷公園通商店街振興組合、渋谷センター商店街振興組合、東急本店前商店会、渋谷道玄坂商店街振興組合、渋谷地下商店街振興組合、渋谷中央街、渋谷宮益商店街振興組合、大向地区町会連合会、氷川地区町会連合会、一般社団法人日本ファッション・ウィーク推進機構

協賛

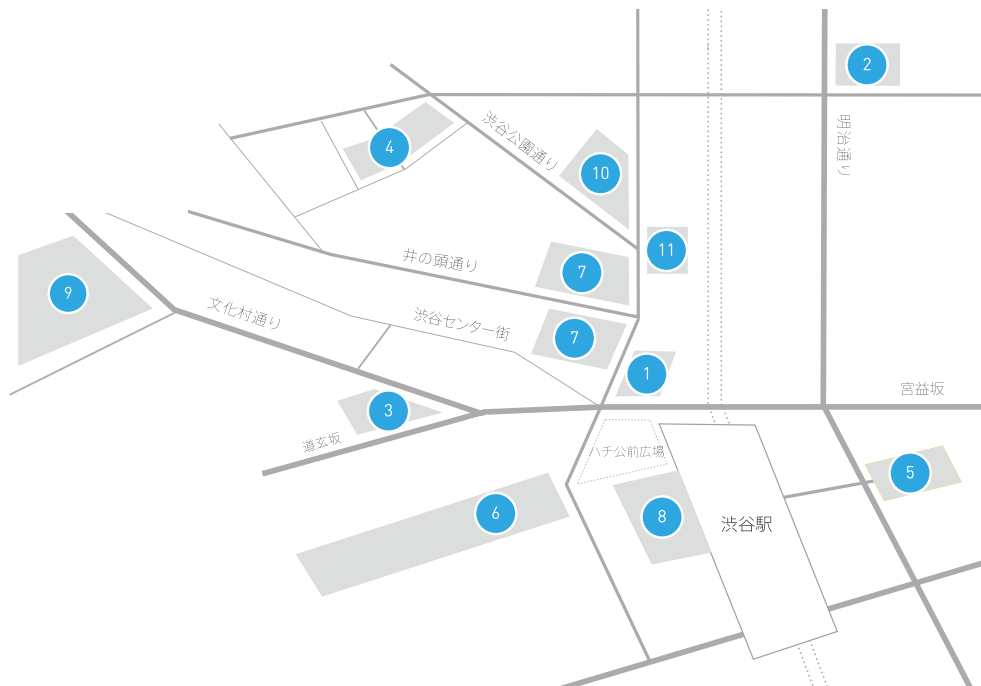


協力

経済産業省、金王八幡宮、東京急行電鉄株式会社、株式会社クレディセゾン、株式会社エポスカード、東急カード株式会社
イツ・コミュニケーションズ株式会社、株式会社アパレルウェブ、シブヤ経済新聞

SHIBUYA FASHION WEEK

STORE MAP



★ STORE	📍 ADDRESS	☎ TELEPHONE	🌐 WEB SITE
1 109MEN'S	渋谷区神南 1-23-10	03-3477-8111 (代表)	http://109mens.com/
2 cocoti SHIBUYA	渋谷区渋谷 1-23-16	03-5774-0124 (代表)	http://www.cocoti.net/
3 SHIBUYA 109	渋谷区道玄坂 2-29-1	03-3477-5111 (代表)	http://www.shibuya109.jp
4 SHIBUYA PARCO	渋谷区宇田川町 15-1	03-3464-5111 (代表)	http://shibuya.parco.jp
5 Hikarie	渋谷区渋谷 2-21-1	03-5468-5892 (代表)	http://www.hikarie.jp/
6 SHIBUYA MARK CITY 渋谷マークシティ	渋谷区道玄坂 1-12-1	03-3780-6503 (代表)	http://www.s-markcity.co.jp
7 SEIBU 西武 渋谷	渋谷区宇田川町 21-1	03-3462-0111 (代表)	http://www.artmeetslife.jp
8 東急百貨店 TOKYU	渋谷区渋谷 2-24-1	03-3477-3111 (代表)	http://www.tokyu-dept.co.jp/toyoko/
9 東急本店 TOKYU	渋谷区道玄坂 2-24-1	03-3477-3111 (代表)	http://www.tokyu-dept.co.jp/honten/
10 OICITY マルイシティ渋谷	渋谷区神南 1-21-3	03-3464-0101 (代表)	http://www.0101.co.jp
11 OIOIJAM マルイジャム渋谷	渋谷区神南 1-22-6	03-3464-0101 (代表)	http://www.0101.co.jp

STORE MAP

SHIBUYA FASHION WEEK

CAMPAIGN

3/16(月)-
3/29(日)

渋谷ファッションウィーク カードフェスタ

渋谷ファッションウィーク期間中、参加施設で対象カードでのクレジットご利用合計5,000円(税込)以上の方の中から、抽選でギフトカードをプレゼントいたします。
また、リボ払い・ボーナス払いを期間中ご利用いただきますと当選確率が2倍となります。

**ギフトカード
10,000円分**
(総計30名様)

🎁 プレゼント

**ギフトカード
1,000円分**
(総計450名様)

🎁 プレゼント

対象カード



対象施設

109MEN'S	渋谷バルコ	西武渋谷店	マルイシティ渋谷
cocoti SHIBUYA	渋谷ヒカリエ	東急百貨店 東横店	マルイジャム渋谷
SHIBUYA109	渋谷マークシティ	東急百貨店 本店	

※注意事項

- ・一部対象外となるカード・店舗がございます
- ・複数枚のカードご利用金額は合算されません
- ・自動抽選となりますので、エントリーは不要です
- ・当選者の発表は、賞品の発送をもってかえさせていただきます (2015年6月上旬予定)

UCギフトカード・マルイ商品券・東急グループ商品券のいずれかのプレゼントとなります。

渋谷ファッションウィークは次世代ファッション

EVENT

SHIBUYA RUNWAY

渋谷ファッションウィークのメインイベント"SHIBUYA RUNWAY"。
渋谷ならではのリアルクローズと新進気鋭のクリエイターによるコラボレーションで
ここ渋谷から"ジャパンカルチャー"を発信していきます。

3.21 SAT
19:00 START

Ustreamで生中継にて配信します。 <http://www.ustream.tv/channel/shibuyafashionweek>

*"SHIBUYA RUNWAY"は報道関係者および一部関係者向けのイベントとなります。一般の方はご入場できません。予めご了承ください。

PART 1

渋谷スタイル

キャンペーンに参加する各大型商業施設のショップ店員がランウェイを歩き、渋谷ならではの"リアルクローズ"を披露いたします。

参加ブランド

VANQUISH

DOWBL

TIMELESS

MANO

clothing complex

KAPELMUUR

Un dessin de Tokyo

one spo

STUDIOUS

Etw. Vonneguet

qualité
scape

YVON

INÉD Nvague

Maker's | 鎌 |
Shirt | 倉 |

ESMOD
INTERNATIONAL

Fashion Institutes & Universities Group

shinyaseki

souhait

RU

LIMITLESS LUXURY

参加ブランドは当日変更になる可能性があります。

PART 2

坂部三樹郎 山縣良和プロデュース

東京ニューエイジ

坂部三樹郎、山縣良和がプロデュースする新進気鋭のニューエイジ
「SOSHIO TSUKI(大月 壮士)」「kotohayakozawa(横澤 琴葉)」「
KEISUKEYOSHIDA(吉田 圭佑)」「梨凜花~rinrinka~(苅田 梨都子)」が渋谷
ファッションウィークのメインイベント "SHIBUYA RUNWAY" に登場。一般
社団法人日本ファッション・ウィーク推進機構が主催する世界5大ファッション
ウィークのひとつ、「メルセデス・ベンツ ファッション・ウィーク 東京」の関連イ
ベントとして開催します。

新しい世代の感覚を、ここ東京から発信。

坂部三樹郎
MIKIOSAKABE
デザイナー

SOSHI OTSUKI

kotohayakozawa

KEISUKEYOSHIDA

梨凜花
rinrinka~

山縣良和
writtenafterwards
デザイナー

詳しくは"渋谷ファッションウィーク"ホームページをご覧ください。 <http://www.shibuya-fw.com/>

ツシヨクリエーターを応援しています

TOPICS

TOPICS 1

VANTAN × 東急百貨店

東急百貨店×バンタンデザイン研究所 期間限定セレクトショップ<Qnt(キュント)>

バンタンデザイン研究所でファッションビジネスを学ぶ学生たちがセレクトショップをプロデュースいたします。手に取り、話を聴き、モノとの出会いによって、Qnt(キュント)した高鳴りを感じていただけるようなセレクトショップを目指しました。



会期/3/19(木)~25(水)
会場/東急百貨店 渋谷駅・東横店 西館6階
イベントステージ6
ショップ名<Qnt>
ショップコンセプト
<*Qnt for you*>
心身ともに疲れている現代女性にジャパンクリエイターからココロのこもったGIFTを贈ります。



ファッション、ライフスタイル雑貨など全22ブランドが参加いたします。



東急百貨店 スプリングシューズフェスタ リーフレット製作



東急百貨店の婦人靴売場で実施される「スプリングシューズフェスタ」のリーフレットをバンタンデザイン研究所でプロを目指す学生たちが製作いたしました。スタイリスト科、ヘアメイク科、フォトグラファー科、グラフィック科の学生が学科を越えて取組んだ産学プロジェクトです。



バンタンデザイン研究所 NEWクリエイター インスタレーション

バンタンデザイン研究所が取組むインキュベーションプロジェクト「X-SEED」「XbyOプロジェクト」の最新コレクションを展示いたします。
会期: 3/12(木)~25(水) 会場: 東急百貨店 東横店 西館6階、7階 特設会場

「X-SEED」

EXCELLENT(卓越した)+SEEDS(種子)=X-SEEDという名の特別進級クラス。学生レベルを越える作品を制作し、デビューチャンスをつかむ。高いクリエイションスキルとティーチングスキルを兼ね備えたプロフェッショナルが講師を務め、次世代をリードするデザイン力と世界で通用する人材に育成。



「XbyOプロジェクト」

バンタンデザイン研究所の若手デザイナー=「X」を、近江織物株式会社=「O」がサポートする「XbyO」プロジェクトは、バンタンデザイン研究所ファッション学部の在校生と卒業生が近江織物株式会社の製造するオリジナルプリントとオリジナルジャケットを使用しテキスタイルの開発からデザインクリエイションを行うプロジェクト。



TOPICS 2

東京ニューエイジ × 渋谷パルコ・渋谷ヒカリエ

山縣良和(writtenafterwards) & 坂部三樹郎(mikio sakabe)プロデュース

絶・絶命展 ~ファッションとの遭遇



2013年パルコミュージアムで開催された『絶命展~ファッションの秘境』は、生身のモデルによる「生の日」とマネキンによる「死の日」の演出など、ほとんど毎日変化し続ける展示内容が評判を呼び、日を追うごとに来場者を増やしました。多くの新進デザイナーが参加した『絶命展』は、東京ファッションの潮流に大きな刺激と影響を与え、第32回毎日ファッション大賞特別賞を受賞するなど高く評価を受けました。あの『絶命展』から17か月を経て、待望久しい続編『絶・絶命展』がついに開催されます。

会期中は多数イベントを開催予定。詳細は www.parco-art.com

Parco Museum

3/19(木) ~ 3/30(月) 10:00 ~ 21:00
(入場は閉場の30分前まで/最終日は18:00閉場)
渋谷パルコPART1 3F パルコミュージアム
入場料: 一般 500 円・学生 400 円・小学生以下無料

参加ブランド&デザイナー/アーティスト
リトゥンアフターワーズ / ミキオ サカベ / ジェニーファックス
中里周子 / 村上亮太 / 山下琴菜 / 青木明子 / 横澤琴葉
吉田圭佑 / 大月壮士 / 梨凛花-rinrinka- / Daniel Sannwald
三木勤也 / 池上高志 / 小川浩平&石黒浩 / 他

東京ニューエイジ 8ブランドによる プレゼンテーションを開催

参加ブランド
AKIKO AOKI / KOTONA / NORIKONAKAZATO
RYOTA MURAKAMI / KEISUKEYOSHIDA
kotohayokozawa / SoshiOtsuki
梨凛花~rinrinka~

開催日時: 3/20(金) 13:00~19:00
会場: 渋谷ヒカリエ 8F COURT
お問合せ: 東京ニューエイジ
Tokyonewage2015aw@gmail.com

東京
ニューエイジ

TOPICS



Mercedes-Benz
FashionWeek
TOKYO



2015/16 A/W
March 16-21, 2015
Venues: Shibuya Hikarie,
Mercedes-Benz Convention and others

Mercedes-Benz FashionWeek
TOKYO

Mercedes-Benz | YVES SAINT LAURENT | JIL SANDER | PRADA | 聖手

© Japan Fashion Week Organization

メルセデス・ベンツ ファッション・ウィーク 東京 世界5大コレクションが渋谷で

パリ、ミラノ、ロンドン、ニューヨークと並ぶ世界5大コレクションのひとつ、「Mercedes-Benz Fashion Week TOKYO (MBFWT)」を渋谷で開催!メイン会場は渋谷ヒカリエのヒカリエホール。3月16日(月)~21日(土)の期間、約50の人気ブランドがファッションショーを繰り広げ、日本中、世界中からファッション関係者が集まります。

キービジュアルは昨年10月に引き続き、YOSHIROTTEN(ヨシロットン)さんが今シーズンは「TOKYO FUTURE」をコンセプトに制作。また、渋谷ヒカリエ全館では、MBFWTとのコラボレーション企画も実施します。ShinQsにて開催される「桜ピンク」をテーマにしたスイーツコレクション「Sweets Runway vol.11」など、この期間しか楽しむことのできないイベントが目白押しです。

Shibuya

Hikarie

渋谷ヒカリエ

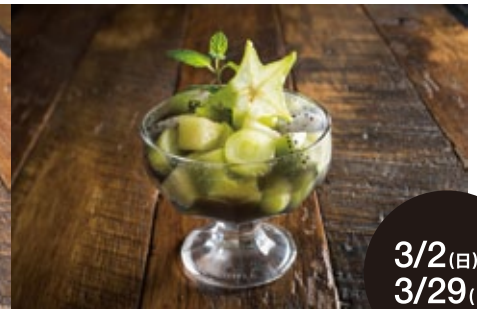
MBFWTコラボレーション企画1

渋谷ヒカリエ7F カフェ&レストランフロ「Cafe & Grill SIZZLe GAZZLe」では期間限定のコラボレーション企画を実施。「Mercedes-Benz Fashion Week TOKYO 2015-16 A/W」のキービジュアルのテーマ「TOKYO FUTURE」からインスピレーションを得たフード・デザート販売いたします。

SIZZLe GAZZLe meets MBFWT



MBFWT スペシャルビーフボール ¥1,480



MBFWT オリジナルフルーツカクテル ¥680

3/2(日)~
3/29(日)

MBFWTコラボレーション企画2

MBFWT Designers' Cocktail Runway vol.5



Cocktail design by Kunihiro Ichimori 「BAR RYGE」

3/12(水)~
3/22(日)

「Cafe & Grill SIZZLe GAZZLe」では、更にもう一つMBFWTとのコラボレーション「MBFWT Designer's Cocktail Runway vol.5」を実施。パカルディジャパンと協力をし、MBFWTに参加するブランドをイメージしたオリジナルカクテル4種に加え、MBFWTオフィシャルカクテルの計5種類(各850円)を期間限定でご用意します。3月16日(月)~21日(土)は日替わりで参加ブランドが店内プロデュースもいたします。またCocktail Runwayのカクテルを注文されたお客様には、その場で参加ブランドのノベルティグッズが当たるプレゼント企画も!

参加ブランド

- ① YUMA KOSHINO、② CHRISTIAN DADA、③ WHIZ LIMITED、
- ④ HANA E MORI designed by Yu Amatsu



MARTINI

渋谷ヒカリエ ShinQs

渋谷ヒカリエShinQs地下2階のスイーツフロアにおいては「桜ピンク」をテーマに、スイーツコレクション「Sweets Runway vol.11」を実施いたします。また、1階から4階のファッション・ビューティフロアの店舗でも、「70's エフォートレス フェミニン」をテーマにした商品「Zakka Runway vol.4」を実施いたします。

MBFWTコラボレーション企画3

Sweets Runway vol.11

渋谷ヒカリエ ShinQs B2F 10:00-21:00



3/12(木)~
3/25(水)

参加ショップ

- ①「クグロフスリジェ」¥1,728 [リベルターブル]
- ②「エクレール サクラ」¥521(1個) [パティスリー・サダハル・アオキ・パリ]
- ③「サクラ2015/サクラブルーティー/サクラホワイトティー」¥3,024/¥3,024/¥4,104 [マリアージュ フレール]
- ④「さくら スコーン」¥281(1個) [ラ ブランジュリ キニョン]
- ⑤「春の桜ロール」¥1,333 [ジトオ]
- ⑥「渡千 さくら」¥432(1個) [京橋千足屋]
- ⑦「桜ぜりい」¥216(1個) [然花抄院]
- ⑧「桜のアーモンドケーキ」¥1,001 [Richu 濱田家]
- ⑨「スパークリングピネガー 桜の酢」¥1,296 [OSUYA GINZA]

※上記スイーツは、一部3/15(月)以降の販売開始となる商品がございます。

- ⑩「桜もち」¥195(1個) [栗匠 清閑院]
- ⑪「桜ようかん」¥756 [もめん弥]
- ⑫「あんフィナンシェ 桜」¥584(3個入) [WA-BI-SA]
- ⑬「桜ゼリー」¥648(8個入り) [鹿鳴館]
- ⑭「桜リーフパイ」¥1,296(8枚入り)/¥756(5枚入り) [鹿鳴館]
- ⑮「バウムさくら」¥2,421 [ヨロイツカファーム・トーキョー]
- ⑯「あきよし 桜」¥238(1個) [三開勝栄堂]
- ⑰「桜ふくさ餅」¥216(1個) [村上]

MBFWTコラボレーション企画4

Zakka Runway vol.4

渋谷ヒカリエShinQs1F,2F,3F,4F



3/12(木)~
3/25(水)

参加ショップ

- ① <interstaple> CORTI生地ボードトート ¥17,280 [4F/カリテ スケープ]
- ② <Athena NEW YORK> 「RISAKO」ハット ¥23,760 [3F/ユナイテッドアローズ]
- ③ オックスフォードシューズ ¥14,040 [3F/ダイアナ ロマーシュ]
- ④ シルクバイカラーターバンツイスター ¥19,440 [1F/コレットマルーフ]
- シルクバイカラーポニーツイスター ¥12,960 [1F/コレットマルーフ]
- ⑤ 「Persol」 サングラス ¥27,000 [3F/オプティカル テーラー クレイドル]
- ⑥ パンチングスリッポン ¥17,280 [3F/ガリャルダガランテ]
- ⑦ サケット トートバック ¥61,560 [1F/カーサ ヴィア バス ストップ]
- ⑧ サンバイザー ¥9,180 [2F/CA4LA delica]
- ⑨ 「Maison U」フラットシューズ ¥21,600 [3F/ShinQs シューズ カレイド]

※全て税込価格です。※実際の商品とは異なる場合がございます。※商品には限定数がございます。売り切れの際はご了承ください。※他の参加商品はMBFWT公式サイトへ。

主催：一般社団法人日本ファッション・ウィーク推進機構 お問い合わせ：一般社団法人日本ファッション・ウィーク推進機構 info@jfw.jp

MBFWT INFORMATION

SHIBUYA CREATORS

ANREALAGE

森永邦彦

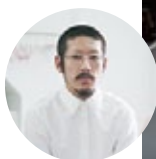
1980年、東京都生まれ。早稲田大学、バンタンデザイン研究所卒業。ブランド名はA REAL(日常)、UN REAL(非日常)、AGE(時代)、を組み合わせた造語。2003年から活動を開始。「神は細部に宿る」という信念のもと作られた色鮮やかで細かいパッチワークや、人間の身体にとらわれない独創的なかたちの洋服、テクノロジーや新技術を積極的に用いた洋服が特徴。2005年、ニューヨークの新人デザイナーコンテスト「GEN ART 2005」でアバンギャルド大賞を受賞。2006年から東京コレクションに参加。2011年、第29回毎日ファッション大賞新人賞・資生堂奨励賞受賞。2015 S/S パリコレクションデビュー。

今回、西武渋谷店のウィンドウにて、ライゾマティクスの光の演出とともにアンリアルエイジの15-16A/Wコレクションをいち早くご紹介。

アンリアルエイジ公式サイト: www.anrealage.com



ANREALAGE



A館3階=婦人服売場 キートゥースタイル
A館1階=プロモーションスペース
【※3月17日(火)~23日(月)期間限定】

yoshio kubo

久保 嘉男

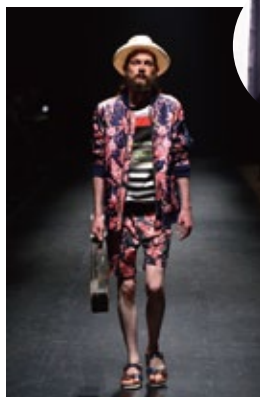
デザイナー自身の「今まで見たことのないパターンやディティールを追求したい」という気持ちを、クチュール時代に培った技術を駆使し自身のコレクションに投影させている。またそれは決してひとりよがりのものでなく着た人に「服のデザインやディティールをもう一度考えてもらいたい」という願望のもと上質なパターン、きめ細かな縫製技術をベースに、一貫して衣服としての機能を重視した着心地の良い日常着を提案しています。



yoshio kubo

デザイナー: 久保 嘉男

2000年 Philadelphia University's school of Textile & Science 卒業。NYのオートクチュールデザイナー、ロバートダンス氏のもとコレクションの作製に携わる。2004年に帰国。同年9月「yoshio kubo Spring / Summer 2005 collection」発表。2008年「yoshio kubo Spring / Summer 2009 collection」からランウェイ形式にて発表している。



B館4階=メンズクリエイター

ESMOD×SEIBU SHIBUYA

ESMOD
INTERNATIONAL
Fashion Institutes & Universities Group

パリに本校をおくファッション学校 エスマード東京校と「渋谷×未来」をテーマに商品開発。同校にデザインの募集を依頼し、生地の供給から会場の提供、商品化まで支援し次世代のデザイナーを育成します。

今回はラグジュアリーブランドで多数供給している「クロキデニム」を使った新たな試みで作品化いたします。

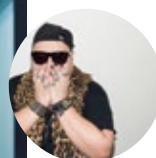
3/17(火)-23(月)

A館3階=プロモーションスペース

PHENOMENON

TAKESHI OSUMI

さまざまな音楽からインスピレーションを受け、DJがジャンルをクロスオーバーするように、素材やテキスタイルをMIXし洋服に形を変えて表現。



PHENOMENON

2004年 PHENOMENON設立

2010年 F/Wから東京コレクションへ参加

2010年 F/WからドイツのファッションブランドMCM

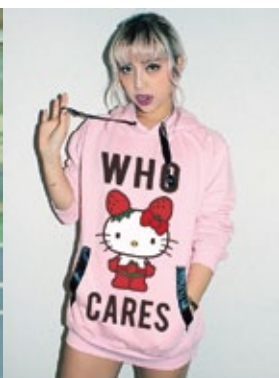
とのコラボレート・ラインとしてMCM by

PHENOMENONをスタート。



B館4階=メンズクリエイター

FIG&VIPER POP UP SHOP



植野有砂をプロデューサーに、年齢を問わず、納得いく価格帯で、飽きのこない誰にでもFASHIONを楽しめる様にとという基本コンセプトで展開。「GOOD GIRL or NAH」をテーマにゴルフやテニスウェアにインスパイアされたポップなモチーフや、パステルカラーを取り入れたGOOD GIRLと90sファッションをベースにGOLDラメやシアー素材を加えたストリートかつモードなBAD GIRL。エッジィでセクシーに、そして可愛く相反する2つのスタイルをご提案。

西武渋谷店限定のサンリオとのコラボ商品も今回初めてご紹介。

FIG&VIPER

3/24(火)-30(月)

A館1階=プロモーションスペース



営業時間: (月-土) 10:00 - 21:00 [日・祝休日] 10:00 - 20:00 *3月21日(土・祝)は午後9時まで営業いたします。

人気のファッションブランドから若手リエイターブランド、アート・カルチャー・アニメまで揃う。
春のNEW OPEN SHOPや、新進気鋭のクリエイターによる全く新しいファッションの展覧会
「絶・絶命展」の開催、春物ファッションを一足早くお買得にGET出来るセール&イベントも開催!

春の NEW OPEN SHOPS ~スニーカーショップからコレクションブランドまで登場~

アシックスタイガー

asics

PART1 B1Fシューズ

スープラ

SUPRA

PART1 B1Fシューズ

<POPUP SHOP>



1980年代~90年代頃に人気を集めたGELシリーズを代表とするパフォーマンスシューズを、カジュアルなデザインを取り入れるなどアレンジを加え、「ASICS Tiger」としてブランドを復刻。(ロゴには、1977年から2007年まで使用されたHarb Lubalinによるロゴデザインを使用。)世界に先駆けてオンラインショップをオープン。



個性的かつ斬新なデザインはスケートシューズの枠を超え常にストリートファッションの話題のSUPRA。今年は世界のトップDJ"STEVE AOKI"のシグネチャーモデルを発売予定など国内外の有名アーティストにも愛される今注目のブランドが日本では2店舗目となるオフィシャルストアをOPEN。

JUN OKAMOTO

レディス・メンズ/PART1-1F

1~3/22(日)

tac : tac

レディス・メンズ/PART1-1F

13/24(火)~

3/21(土) 限定! 「パルチケ」配布!

総額200万円プレゼント!1日限定で、渋谷PARCOのLINE@会員・新規入会者先着1,000名様に、渋谷PARCOで使える2,000円分のお買物券「パルチケ」をプレゼント。PARCOで春のファッションを探して、お得にGET!
詳しくはコチラ>><http://shibuya.parco.jp>

3/21(土)

配布場所 1階スペイン坂広場 時間 10:00~無くなり次第終了

INFO

営業時間: 10:00-21:00 *一部店舗は異なります。
[7-8階レストランフロア] 11:00-23:30 (*金・土・祝前日~0:00)



「SPRING FESTIVAL」開催!

館内対象ショップで春物商品が10%OFFセールを開催。春物ファッションをいち早く安く手に入れるチャンス。POP UP SHOPやイベントも盛りだくさん。また、3/20(金)~24(火)の5日間はPARCOカードご利用で、クラスS会員10%OFF、一般会員5%OFF!

3/20(金)-29(日)

SHIBUYA
MARK CITY
渋谷マークシティ

渋谷マークシティ

渋谷マークシティは今年で15周年!

ご愛顧いただいております皆様に、年間を通し感謝の気持ちを込めたキャンペーンやイベントを開催してまいります。4月1日からは、15周年記念イベント「渋谷マークシティ 15チャレンジ」を実施いたします。ご来店お待ちしております!

15周年記念イベント開催!

4月1日から、渋谷マークシティ15周年記念キャンペーン第1弾として、「渋谷マークシティ 15チャレンジ」を実施いたします。この期間、館内店舗(一部除く)で3,000円以上お買い上げのお客様は、素敵な商品の当たる抽選にご参加いただけます。抽選会では、「15」を出したお客様に素敵な商品をプレゼント! 抽選券はなくなり次第終了となります。是非お早目にお越しください!



マークライフ スプリング号発行中!

館内店舗の旬が詰まった館内冊子「マークライフ スプリング号」が好評発行中! 春のおすすめアイテムからその着こなしまで、人気店舗商品をご紹介します。是非ご覧ください。



日本最大級のカラーバリエーション スペルガ

イーストモール1階カイラニにて、3月よりイタリアの人気スニーカーブランド「スペルガ」を日本最大級のカラーバリエーションで展開するキャンペーンを実施いたします。普段日本ではなかなか手に入らない、カラーバリエーションをお楽しみください。

INFO

営業時間: [物販店] 10:00-21:00 [飲食店] 11:00-23:00 *店舗により異なります。

INFORMATION

渋谷駅直結で雨の日もうれしいアクセスが魅力の東急百貨店 東横店。SFWでは洗練された大人のリアルクローズを始め、ジャパングリエーターブランドやファッション専門学校「バンタン」とのコラボ企画などを期間限定でご提案いたします。

<TONAL> 期間限定 POP UP SHOP

— STANDARDWARDROBE —
色を纏う、都会派ワーキングウーマンをイメージとした着心地の良い上質なリアルクローズを、洗練された自分のマインドを持つ女性へ提案します。



<TONAL> 期間限定 POP UP SHOP

3/5 (木)-25 (水)
西館1階 SHIBUYAスクランブル1
ポップアップステージA

TONAL

TONAL×亀恭子スペシャルトークショー



人気スタイリスト亀恭子さんによるファッショントークショー。ファッションやライフスタイルについてや今春デビューしたファッションブランド<TONAL>の着こなしについてなどお話いただきます。

3/21 (土)
17時~

<NAVY.WO> 期間限定 POP UP SHOP

Made in Japan レディースブランド<NAVY.WO(ネイビー・ウォ)>の2015春夏新作コレクションを期間限定で販売します。

今シーズンのコンセプトは“空”。春夏らしい空気感、透明感をキリリとしたハリのある素材や、包み込む様な柔らかさのある素材で表現しています。今シーズンのオリジナルテキスタイルは“レインボーと時計プリント”と“かもめストライプジャカード”の2パターンが目玉です。



3/12 (木)-25 (水)
西館1階 SHIBUYAスクランブル1
ポップアップステージB

NAVY .WO

<shinyaseki> 期間限定 POP UP SHOP

中性的な独特の美しさを追求しカットティングと素材使いへのこだわりとクールビューティを創造する<shinyaseki>のポップアップショップ。

3/12 (木)-18 (水) | 3/19 (木)-25 (水)
西館6階 イベントステージ6 | 西館7階 イベントステージ7



shinyaseki

東急百貨店×バンタンデザイン研究所
期間限定セレクトショップ <Qnt(キュント)>



東急百貨店のテーマに合わせ期間限定で展開するアパレルから雑貨、フードを取り揃えたセレクトショップをファッションを勉強する学生たちとプロデュースいたします。

3/19 (木)-25 (水)
会場:西館6階 イベントステージ6

バンタンデザイン研究所
NEW クリエイター インスタレーション



バンタンデザイン研究所が取組むインキュベーションプロジェクト「X-SEED」「XbyOプロジェクト」の最新コレクションを展示いたします。

3/12 (木)-25 (水)
西館6階、7階 特設会場

スプリングシューズフェスタ



「上質ベーシックが最旬トレンド!」をキーワードに、この春東急百貨店一押しの「ポイントドシューズ」「スリッポンシューズ」を、バンタンデザイン研究所のスタイリストの卵がコーディネート!スタイリスト科、ヘアメイク科、フォトグラファー科、グラフィック科の学生がリーフレットを制作いたしました。

3/5 (木)-4/1 (水)
南館5階 婦人靴売場



【店舗】10:00-21:00 [西館9階 東急レストラン街(ダイニングダイニング)] 11:00-22:30(オーダーストップ 22:00)
*この他にも一部営業時間が異なる売場がございます。詳しくはお問合せください。

世界のハイブランドや日本の逸品が揃う東急百貨店 本店。
SFWでは、大人を魅了する上質なブランド・アイテムを期間限定でご提案いたします。

<ブルマリン>&<ブルーガール>
期間限定 POP UP SHOP

ロマンティックな精神、装飾的な要素、華咲き誇る女性らしさを新しい視点で表現する<ブルマリン>&<ブルーガール>。今シーズンのコレクションをご紹介します。

3/12(木)-18(水)
1階 特設スペース



Blumarine blugirl

<モスキーノ チープ&シック>
期間限定 POP UP SHOP

1989年に登場した<モスキーノ チープ&シック>。モスキーノのコレクションをより若々しくポップに表現し、幅広い年齢層から支持を得ているラインをお楽しみください。

3/12(木)-18(水)
1階 特設スペース



MOSCHINO
CHEAP&CHIC

<ブルックス ブラザーズ レッド フリース>
期間限定 POP UP SHOP



<ブルックス ブラザーズ>のクラシカルなスタイルを若々しく表現したレーベル、レッド フリースのメンズ、ウイメンズを期間限定で出店いたします。期間中21,600円(税込)以上お買い上げのお客様に、オリジナルグッズをプレゼントいたします。(数に限りがございます。)

3/12(木)-25(水)
2階 特設スペース



<ミナ・タン チャーム> POP UP

2013年7月 宮城県南三陸町の長期的な復興支援を目的として株式会社ジュンアシダが発足させた高品質な小物制作のプロジェクト“Support Tohoku Eternal Project”(S.T.E.P.)。この一環として芦田多恵と現地の縫製技術者がコラボレートした「ミナ・タン チャーム」(マスク付きキーホルダー)が誕生。新作の「メッセージベア」も登場します。

株式会社ジュン アシダは芦田多恵によるデザイン及び技術指導、商品を製作する工程で生まれる高級輸入生地、残布や、半端なパーツを提供しプロジェクトをサポート。チャームの販売金額から製作経費を除く全額が、工賃として縫製技術者に支払われます。



3/12(木)-18(水)
3階 ザ・セレクション ウイメン



<SOUHAIT(スエ)>
期間限定 POP UP SHOP

英国王侯貴族に愛されたストーリーを持つ、「海島綿」を贅沢に使ったニットコレクションで人気のラグジュアリーブランド。現代アートやミュージックのようなコンテンポラリーと絶えず新しい素材や職人技をインプットするミックスカルチャーをコンセプトにご提案いたします。

souhait

3/19(木)-25(水)
1階 特設スペース

<marumasu>
期間限定 POP UP SHOP

marumasuはやわらかで、色鮮やかなデザインが魅力のストールブランド。「デザインする工場」として東京・柴又で1901年創業の老舗染色工場から生まれた新しい感性のブランド。やわらかで巻き方によって様々な表情が楽しめる今季マストバイなストールをご紹介します。

marumasu
Established in 1901

3/19(木)-25(水)
1階 特設スペース

プレゼント

東急百貨店 × Bunkamura
SHIBUYA FASHION WEEK 特別企画
映画「ディオールと私」
チケットプレゼント

東急百貨店 本店3階・4階の婦人服売場または1階特設スペースにて<税込>1万円以上お買い上げのお客様の中から抽選で5名さまにペアチケットをさしあげます。



映画「ディオールと私」
3月14日(土)から
Bunkamura ル・シネマにて
ロードショー
老舗ブランド「ディオール」の
舞台裏に迫る感動の
ドラマティック・リアル・
ストーリー。

3/12(木)-15(日)

©SCIM Productions

INFO

営業時間：[2階~6階] 10:00~19:00 [地下1階・1階] 10:00~20:00 [7階] 丸善&ジュンク堂書店 10:00~21:00 [8階] レストラン 11:00~22:30 (オーダーストップ 21:45)
*この他にも一部営業時間が異なる売場がございます。詳しくはお問合せください。

この春、SHIBUYA109ではショップのNEW OPENや、
学生に嬉しいお得な「学割キャンペーン」



この春 10 のショップが NEW OPEN ☆

素材や着心地を重視した大人カジュアルスタイルを提案する新ブランド「paranoia paradiso」や、女性らしさとクールなイメージを合わせた「MURUA」など、SHIBUYA109が初出店のショップ4店を含む10ショップがOPEN!

春の学割キャンペーン開催!

3月20日(金)~31日(火)の12日間、毎年大好評の「学割」キャンペーンを今年も開催!
特設カウンターにて学生証のご提示で、対象ショップの商品が10%オフになる「学割パス」を発行いたします。新学期が始まる前にお得にアイテムをGET!

3/20(金)-31(火)
1階エレベータ前特設カウンター
10:00~21:00



Honey Cinnamon デビュー!!

次世代ファッションリーダーの活躍の場を創造するために始動した「109STAGE」企画。ついにSHIBUYA109にリアル店舗を出店できるブランドが決定!タレント・モデルとして活躍する元SKE48の平松可奈子さんがプロデューサーに就任したブランド「Honey Cinnamon」が3月19日にオープン!

営業時間: 10:00 ~ 21:00
* レストラン...11:00 ~ 22:00 (カフェマ・メゾン 10:00 ~ 22:00)

cocoti
SHIBUYA

cocoti SHIBUYA

「SHIBUYA Luxury Grove」

ココチいい、渋谷の森へ。

その森へ一歩足を踏み入れると、いつもの渋谷の表情とはちがうゆったりとした風景がひろがっています。散策していると、思わぬ裏りに出会ったり生まれたばかりの風を感じたり... さあ、時間の流れをおだやかに変えてcocotiの森でごゆっくり。



SFW×cocoti SHIBUYA 抽選会

3/21(土)・22(日)の2日間限定で抽選会を開催。
期間中利用可能なcocotiお買物・お食事券などが当たります。
当日配布のチラシ持参またはSNSでシェアして頂いた方は1回抽選会にご参加頂けます。

3/21(土)・22(日)
1階エントランス

営業時間: 11:30 - 21:00
* 店舗により異なります。

109MEN'S

109MEN'S

109MEN'S 「2015/SPRING」



2015春のテーマは「Re:Lux -Neo STANDARD WEAR-」。大きめのシルエットでリラックスしたスタイルでありながら、「ラグジュアリー」な雰囲気や、「きれいめ」なアイテムを上品にコーディネート。新定番のレイヤードスタイルを楽しんだり、きれいめで上品なトップスに、ダメージデニムなどのストリートアイテムを組み合わせるなど、旬なトレンドが揃う109MEN'Sの「春コーデ」に注目。



「BITTER STORE」OPEN

昨年夏に期間限定で出店し大好評だった、人気メンズファッション雑誌「BITTER」の公式通販サイト「BITTER STORE」のリアルショップがこの春5FにNEW OPEN!

営業時間: 10:00 - 21:00

春のラクチンパンプス
“新色” ゆったり幅も新登場

シティB1F レディースシューズ



2WAY 3.0センチヒール
20.5~26.0cm 税込5,990円

フィールド

シティ5F



50%OFF

※一部対象外商品がございます

レディース・メンズ スポーツブランドのウェアやスニーカーがお買得!!

よつばとダンボーストア

マルイ限定のコラボ商品、完全新作商品をご用意してお待ちしております。



©KIYOHKO AZUMA/YOTUBA SUTAZIO

2/27(金)-4/5(日)
シティ1F イベントスペース

アドベンチャー・タイムショップ



TM & © Cartoon Network. (s15)

地上波初! TOKYO MXで3月19日より放送スタート!
アドベンチャー・タイムショップが再びマルイに上陸!

3/6(金)-4/19(日)
シティ9F イベントスペース

改装のため

売りつくし SALE 開催中

渋谷のマルイ2館が2015年、装いも新たにオープンします。リニューアルに先駆け、日頃のご愛顧に感謝し、売りつくしセールを開催いたしております。

※現在の、マルイジャム渋谷は2015年春、マルイシティ渋谷は2015年秋にオープン予定です。

イベントは予告なく変更になる可能性がございます。



営業時間：11:00 - 21:00、日曜祭日 11:00 - 20:30

INFORMATION

東急線 TRIANGLE TICKET
トライアングルチケット

美しい時代へ—東急グループ

おしゃれなトライアングルエリアが1日乗り降り自由!

利用可能エリア

- 東横線(渋谷駅 - 自由が丘駅間)
- 田園都市線(渋谷駅 - 二子玉川駅間)
- 大井町線(自由が丘駅 - 二子玉川駅間)

チケット販売場所

- 東急線各駅の券売機
- 東武東上線・越生線各駅の窓口
- 西武線各駅の窓口

※一部の駅を除く。



トライアングルエリアの楽しみ方はwebでcheck!

トライアングルチケット 検索

休日プランやおすすめスポットを公開中▶ WEB <http://www.tokyu.co.jp/triangle/>



東急電鉄

Start, Shibuya Walk

カルチャー散歩にする？
ショッピング散歩にする？



例えば、テーマを決めて一日たっぷり渋谷を歩いてみる。
ショッピングを楽しむ渋谷も、文化にひたる渋谷も、ゆっくり癒される渋谷も。
あなたの過ごしたい時間がすぐそこに。いっしょに新しい毎日へ

SHIBUYA FASHION WEEK



詳しい情報は
公式WEBをご覧ください。
<http://www.shibuya-fw.com>



公式facebookページもチェック!
渋谷ファッションウィーク

渋谷ファッションウィーク実行委員会